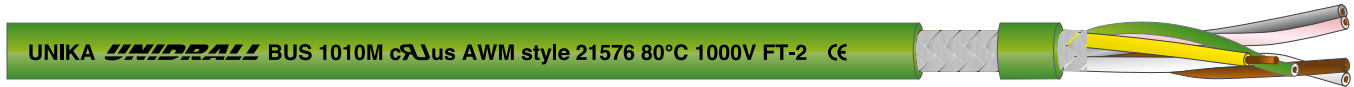


UNIDRALL® BUS 1010M

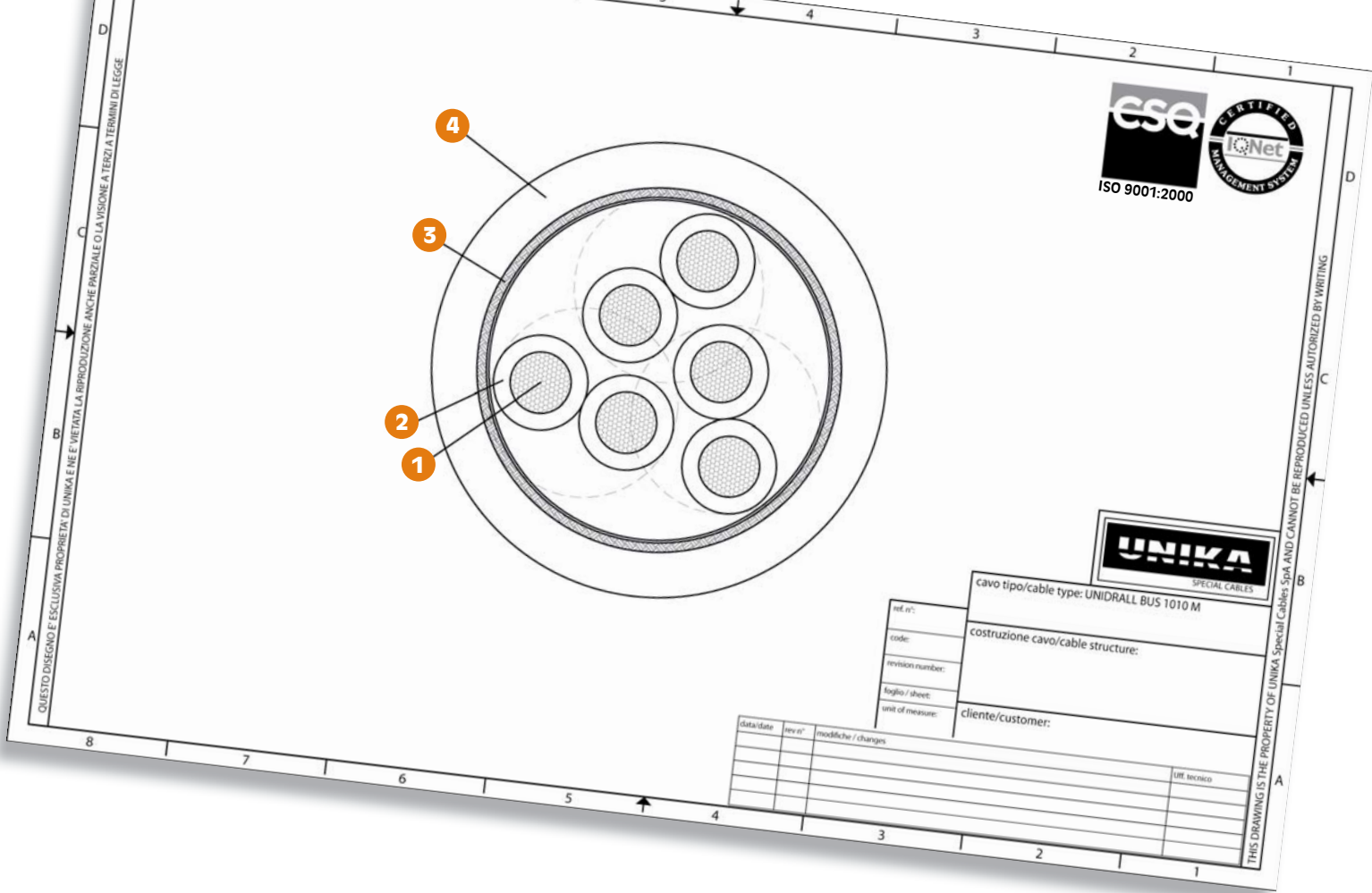
Cavo per posa mobile (INTERBUS Remote Bus, 2-wire)
INTERBUS cable for dynamic installation



	Dati tecnici	Technical data
Conduttore Conductor	1 Rame rosso secondo CEI EN 60228 (CEI 20-29) classe 6	Bare copper complying with CEI EN 60228 (CEI 20-29) class 6
Isolamento ed identificazione anime Insulation and core identification	2 Poliolefina. Anime colorate secondo DIN 47100	Polyolefine. Core colours according to DIN 47100
Schermatura totale Overall shielding	3 Treccia di fili di rame rosso avente copertura maggiore 85% e nastro semiconduttore	Bare copper wire braid having coverage above 85% and semiconductor tape
Guaina Jacket	4 PUR secondo UL 1581, C22.2 n°210 e HD 22.10. Colore verde RAL 6017	PUR according to UL1581, C22.2 n°210 and HD 22.10. Colour green RAL 6017
Tensione di lavoro Operating voltage	30 V	30 V
Tensione di prova Test voltage	1000 V	1000 V
Resistenza di isolamento Insulation resistance	> 200 MΩ·km	> 200 MΩ·km
Temperatura di lavoro Operating temperature	Posa fissa -30 ÷ 80 °C Posa dinamica in catena -5 ÷ 80 °C	Fixed application -30 ÷ 80 °C Dynamic application into chain -5 ÷ 80 °C
Velocità [m/min] Speed	300	300
Accelerazione/ decelerazione [m/s²] Acceleration/ deceleration [m/s²]	40	40
Raggio minimo di curvatura Minimum bending radius	Posa fissa 5 x diametro esterno Posa dinamica in catene 10 x diametro esterno	Fixed application 5 x outer diameter Dynamic installation into chain 10 x outer diameter
Comportamento al fuoco Fire behaviour	Prova di non propagazione fiamma UL 758 e prova FT-2 CSA C.22.2 n°210, CEI EN 60332-1	Cable flame test per UL 758 and FT-2 test per CSA C.22.2 n°210, CEI EN 60332-1
Emissione gas alogenidrici Halogen gas emission	≤ 0,5% IEC 60754, CEI EN 50267-2	≤ 0,5% IEC 60754, CEI EN 50267-2
Resistenza agli oli industriali Industrial oil resistance	OIL 80°C UL 758 table 15.1, HD 22.10	OIL 80°C UL 758 table 15.1, HD 22.10
Resistenza all'acqua Water resistance	HD 22.10	HD 22.10
Resistenza elettrica Electrical resistance	≤ 96 Ω/km	≤ 96 Ω/km
Capacità mutua a 1 kHz Mutual capacitance at 1 kHz	≤ 60 pF/m	≤ 60 pF/m
Impedenza caratteristica Characteristic impedance	120 ± 24 Ω f=64 kHz 100 ± 15 Ω f>1 MHz	120 ± 24 Ω f=64 kHz 100 ± 15 Ω f>1 MHz

Approvato UL/CSA:
80°C 1000V style 21576

UL and CSA approvals:
80°C 1000V style 21576



codice code	formazione assembly	diametro esterno outer diameter [mm]	massa Cu [Kg/km]	massa cavo cable mass [Kg/km]
B2262	3x2x0,22	6,8	27	65,7

	Dati tecnici	Technical data	
Attenuazione Attenuation	Frequenza [MHz] 0,256 0,772 1 4 10 16 20	Attenuazione massima [dB/km] 1,5 2,4 2,7 5,2 8,4 11,2 11,9	
		Frequency 0,256 0,772 1 4 10 16 20	
		Maximum attenuation [dB/km] 1,5 2,4 2,7 5,2 8,4 11,2 11,9	
	Minima attenuazione di diafonia Minimum near-end crosstalk attenuation	Frequenza [MHz] 0,256 0,772 1 4 10 16 20	Attenuazione massima [dB/km] 61 59 55 50 46 44 41 40
			Frequency [MHz] 0,256 0,772 1 4 10 16 20
			Maximum attenuation [dB/km] 61 59 55 50 46 44 41 40
Impedenza di trasferimento Transfer impedance		≤ 250 mΩ/m f=30 MHz	≤ 250 mΩ/m f=30 MHz
Massima lunghezza di trasmissione per tratta Maximum length for each segment		400 m at 500 kBit/s	400 m at 500 kBit/s